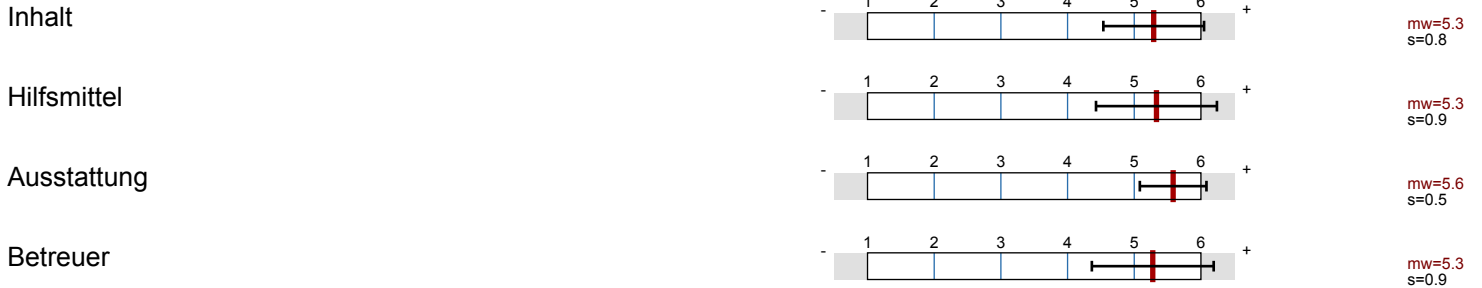


Prof. Matthias Kranz

Wireless Sensor Networks Laboratory (EvalEI533) (EvalEI533)
Erfasste Fragebögen = 12



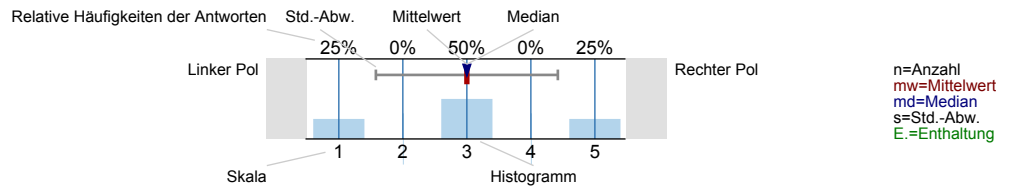
Globalwerte



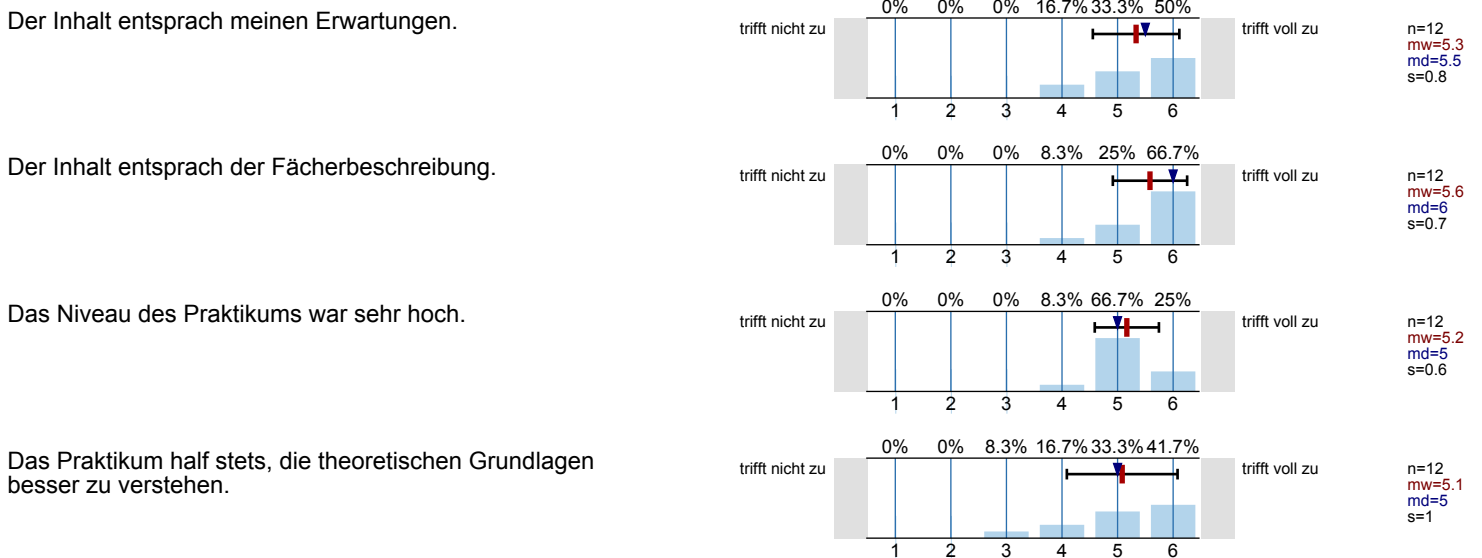
Auswertungsteil der geschlossenen Fragen

Legende

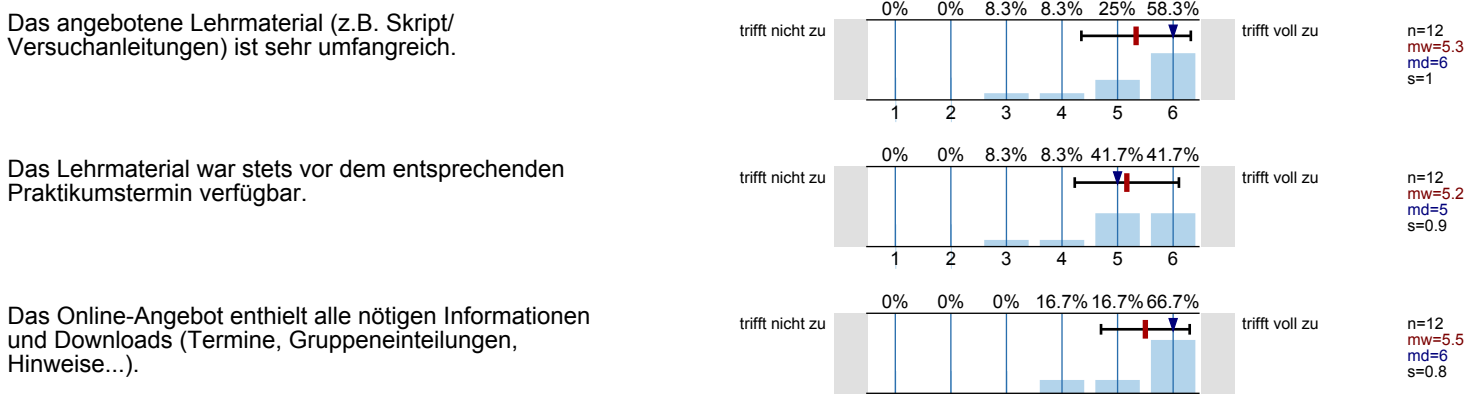
Fragestext



Inhalt

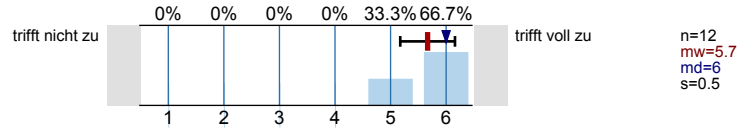


Hilfsmittel

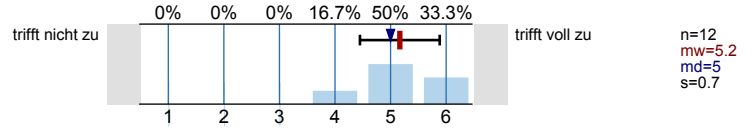


Ausstattung

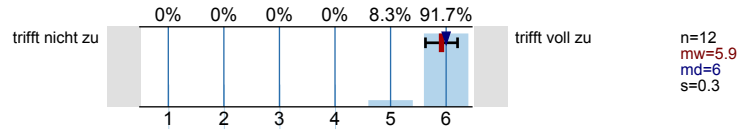
Die Ausstattung des Praktikums war aktuell.



Alle angesetzten Versuche/Aufgaben konnten durchgeführt werden.

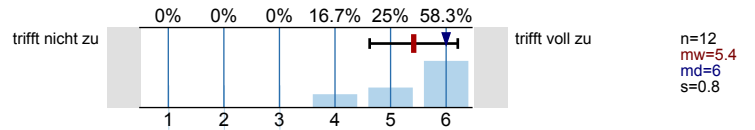


Die Gruppen waren nicht zu groß.

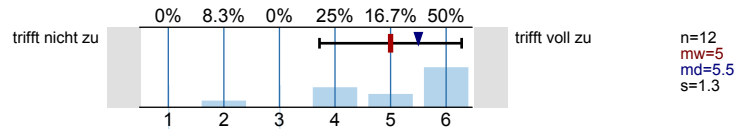


Betreuer

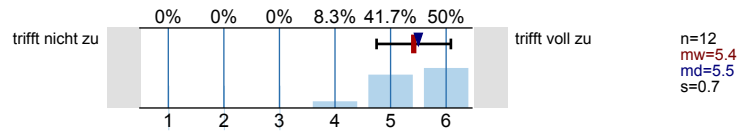
Die Betreuer vermittelten die Inhalte fachkundig und kompetent.



Die Betreuer konnten Kompliziertes verständlich darstellen.

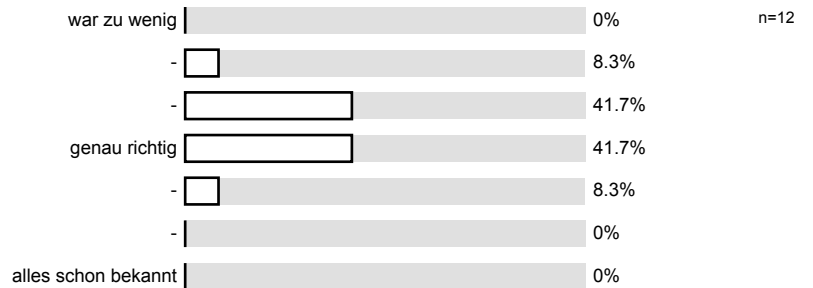


Die Betreuer gingen immer kompetent auf Fragen ein.

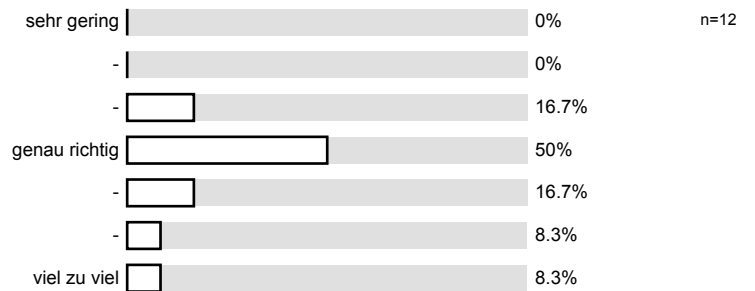


Anforderungen

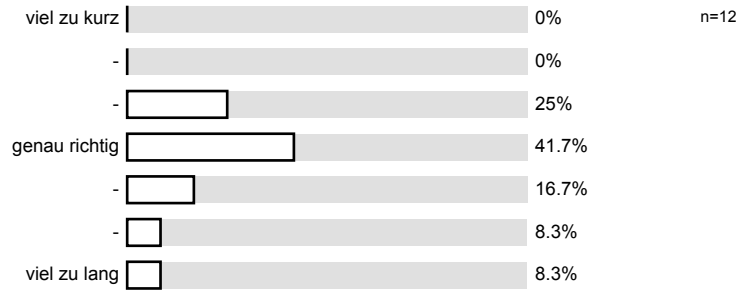
Mein Vorwissen zur Durchführung des Praktikums ...



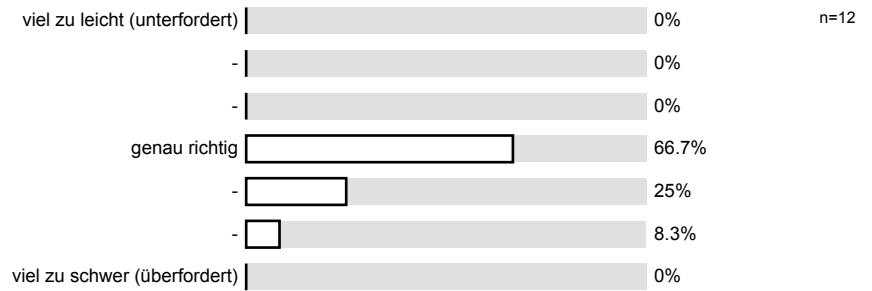
Der Zeitaufwand zur Vorbereitung des Praktikums war ...



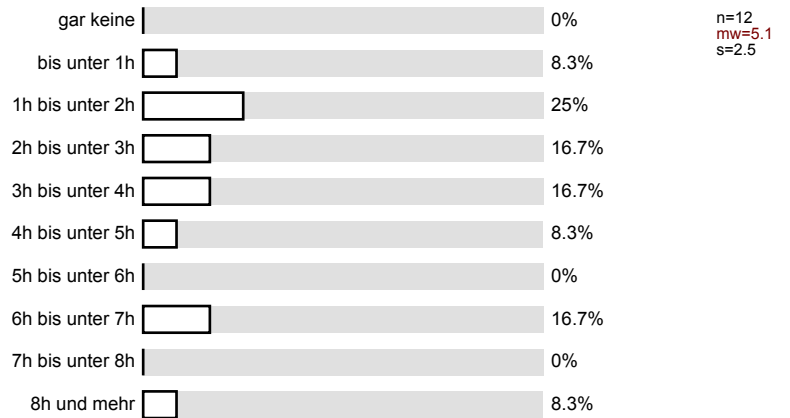
Die vorgesehene Zeit zur Durchführung der Versuche/Aufgaben war ...



Der Schwierigkeitsgrad des Praktikums war für mich insgesamt ...

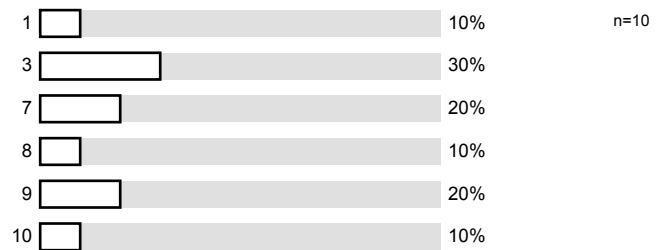


Wie viel Zeit haben Sie durchschnittlich für die Vor- und Nachbereitung des Praktikums in Stunden pro Woche aufgewendet? (ohne Anwesenheitszeit im Praktikum)

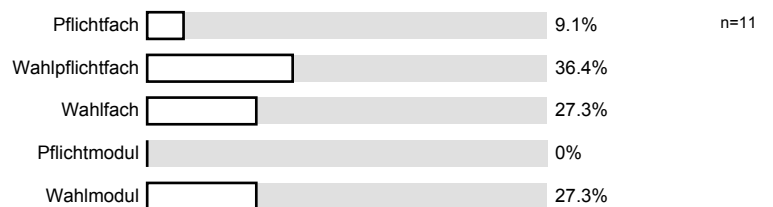


Allgemeine Angaben

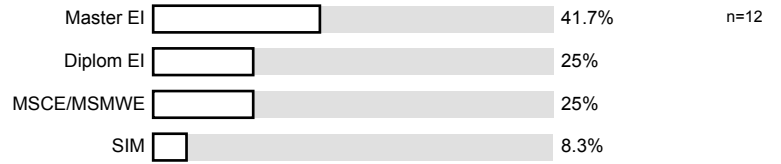
Semester



Das Praktikum ist für mich ein ...

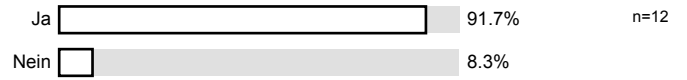


Studiengang

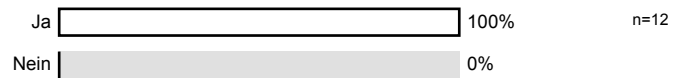


Allgemeineinschätzung des Praktikums

Der Besuch des Praktikum hat sich für mich insgesamt gelohnt.



Ich würde das Praktikum anderen Studierenden empfehlen



Profillinie

Teilbereich: Fakultät EI
 Name der/des Lehrenden: Prof. Matthias Kranz
 Titel der Lehrveranstaltung: Wireless Sensor Networks Laboratory (EvalEI533)
 (Name der Umfrage)
 Vergleichslinie: Mittelwert aller Praktika im WS10/11

