

Prof. Dr.rer.nat. Matthias Kranz
 Wireless Sensor Networks Laboratory (EI112-590)
 Erfasste Fragebögen = 10



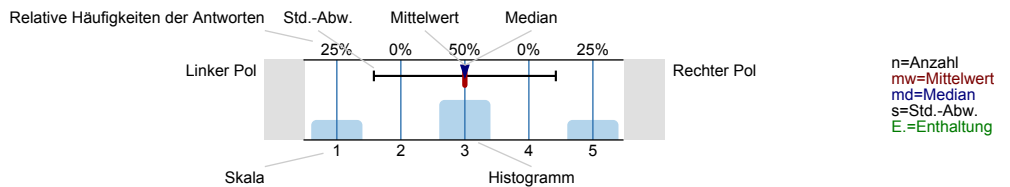
Globalwerte

Inhalt		mw=5.2 s=0.7
Hilfsmittel		mw=5.5 s=0.7
Ausstattung		mw=5.4 s=0.8
Betreuer		mw=5.1 s=0.9

Auswertungsteil der geschlossenen Fragen

Legende

Frage



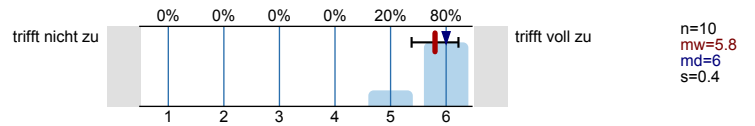
Inhalt

Der Inhalt entsprach meinen Erwartungen.		n=10 mw=5.4 md=5.5 s=0.7
Der Inhalt entsprach der Fächerbeschreibung.		n=10 mw=5.5 md=5.5 s=0.5
Das Niveau des Praktikums war sehr hoch.		n=10 mw=4.7 md=4.5 s=0.8
Das Praktikum half stets, die theoretischen Grundlagen besser zu verstehen.		n=10 mw=5.2 md=5 s=0.8

Hilfsmittel

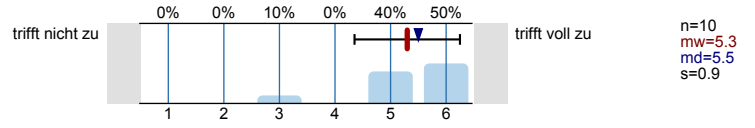
Das angebotene Lehrmaterial (z.B. Skript/ Versuchsanleitungen) ist sehr umfangreich.		n=10 mw=5.5 md=5.5 s=0.5
Das Lehrmaterial war stets vor dem entsprechenden Praktikumstermin verfügbar.		n=10 mw=5.2 md=5.5 s=1.2

Das Online-Angebot enthielt alle nötigen Informationen und Downloads (Termine, Gruppeneinteilungen, Hinweise...).

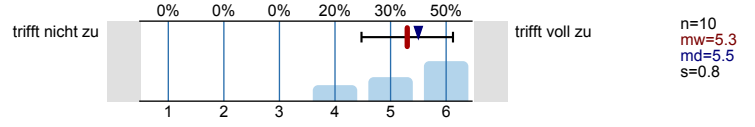


Ausstattung

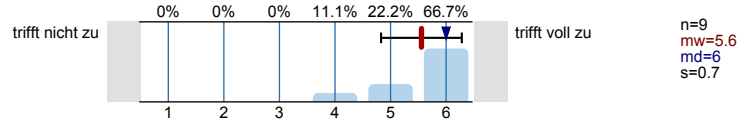
Die Ausstattung des Praktikums war aktuell.



Alle angesetzten Versuche/Aufgaben konnten durchgeführt werden.

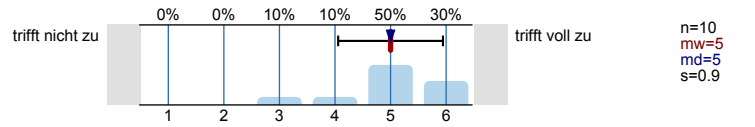


Die Gruppen waren nicht zu groß.

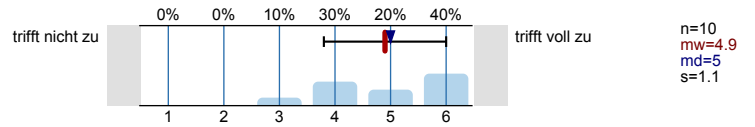


Betreuer

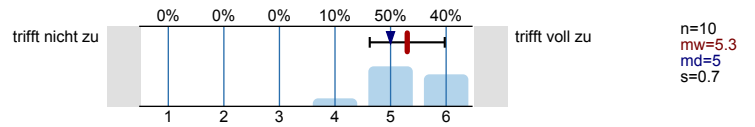
Die Betreuer vermittelten die Inhalte fachkundig und kompetent.



Die Betreuer konnten Kompliziertes verständlich darstellen.

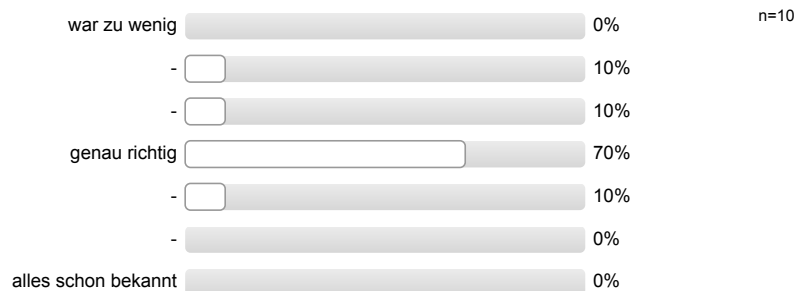


Die Betreuer gingen immer kompetent auf Fragen ein.

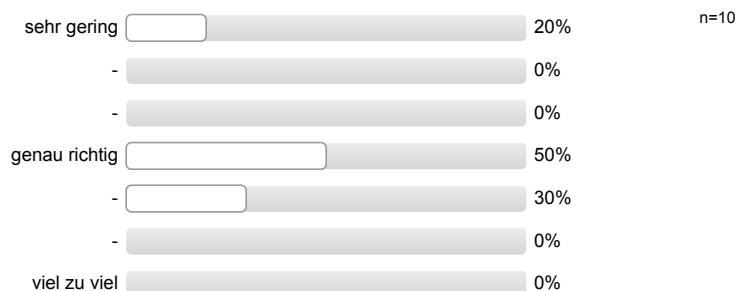


Anforderungen

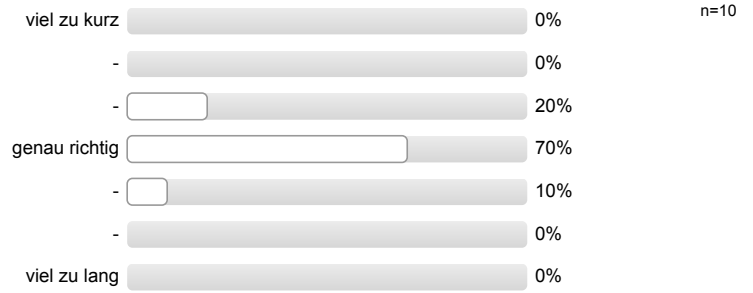
Mein Vorwissen zur Durchführung des Praktikums ...



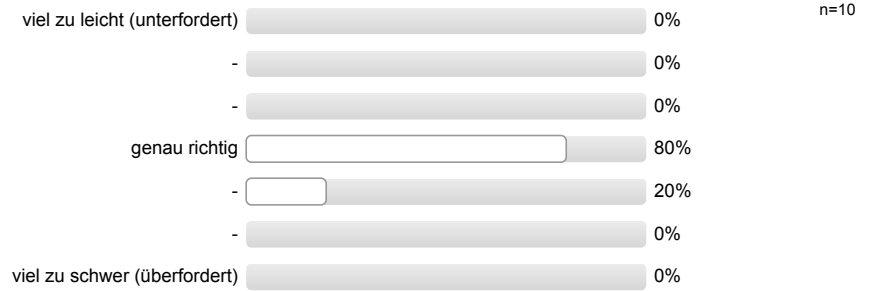
Der Zeitaufwand zur Vorbereitung des Praktikums war ...



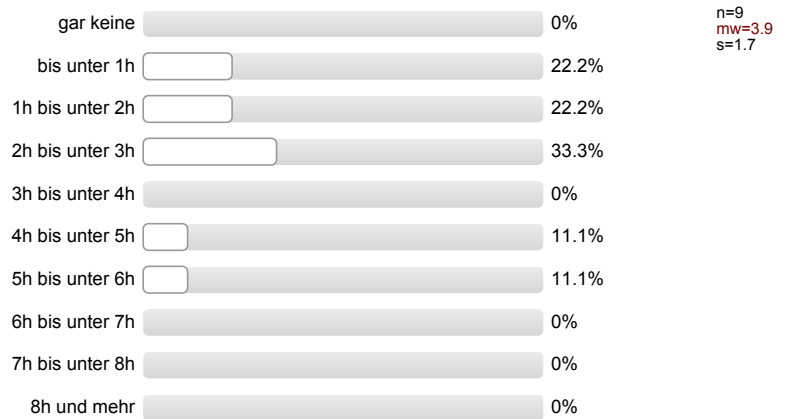
Die vorgesehene Zeit zur Durchführung der Versuche/Aufgaben war ...



Der Schwierigkeitsgrad des Praktikums war für mich insgesamt ...



Wie viel Zeit haben Sie durchschnittlich für die Vor- und Nachbereitung des Praktikums in Stunden pro Woche aufgewendet? (ohne Anwesenheitszeit im Praktikum)

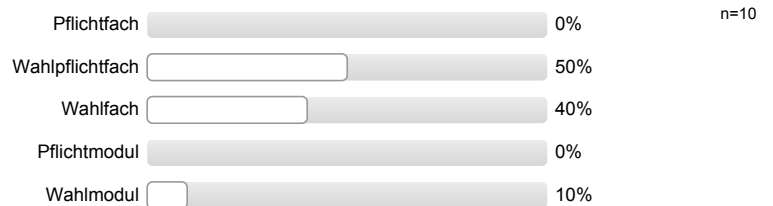


Allgemeine Angaben

Semester



Das Praktikum ist für mich ein ...



Studiengang



Allgemeineinschätzung des Praktikums

Der Besuch des Praktikum hat sich für mich insgesamt gelohnt.



Ich würde das Praktikum anderen Studierenden empfehlen



Profillinie

Teilbereich: Fakultät EI
 Name der/des Lehrenden: Prof. Dr.rer.nat. Matthias Kranz
 Titel der Lehrveranstaltung: Wireless Sensor Networks Laboratory (EI112-590)
 (Name der Umfrage)
 Vergleichslinie: Profillinie Praktika WiSe 2011/12

Inhalt

Der Inhalt entsprach meinen Erwartungen.	trifft nicht zu		trifft voll zu	mw=5.4 n=10 mw=5.1 n=407
Der Inhalt entsprach der Fächerbeschreibung.	trifft nicht zu		trifft voll zu	mw=5.5 n=10 mw=5.3 n=405
Das Niveau des Praktikums war sehr hoch.	trifft nicht zu		trifft voll zu	mw=4.7 n=10 mw=4.7 n=406
Das Praktikum half stets, die theoretischen Grundlagen besser zu verstehen.	trifft nicht zu		trifft voll zu	mw=5.2 n=10 mw=5.1 n=401

Hilfsmittel

Das angebotene Lehrmaterial (z.B. Skript/Versuchanleitungen) ist sehr umfangreich.	trifft nicht zu		trifft voll zu	mw=5.5 n=10 mw=4.6 n=405
Das Lehrmaterial war stets vor dem entsprechenden Praktikumstermin verfügbar.	trifft nicht zu		trifft voll zu	mw=5.2 n=10 mw=5.3 n=398
Das Online-Angebot enthielt alle nötigen Informationen und Downloads (Termine, Gruppeneinteilungen, Hinweise...).	trifft nicht zu		trifft voll zu	mw=5.8 n=10 mw=5.1 n=395

Ausstattung

Die Ausstattung des Praktikums war aktuell.	trifft nicht zu		trifft voll zu	mw=5.3 n=10 mw=4.8 n=398
Alle angesetzten Versuche/Aufgaben konnten durchgeführt werden.	trifft nicht zu		trifft voll zu	mw=5.3 n=10 mw=5.1 n=402
Die Gruppen waren nicht zu groß.	trifft nicht zu		trifft voll zu	mw=5.6 n=9 mw=5.4 n=402

Betreuer

Die Betreuer vermittelten die Inhalte fachkundig und kompetent.	trifft nicht zu		trifft voll zu	mw=5.0 n=10 mw=5.2 n=404
Die Betreuer konnten Kompliziertes verständlich darstellen.	trifft nicht zu		trifft voll zu	mw=4.9 n=10 mw=5.1 n=406
Die Betreuer gingen immer kompetent auf Fragen ein.	trifft nicht zu		trifft voll zu	mw=5.3 n=10 mw=5.2 n=406