

Prof. Dr.rer.nat. Matthias Kranz

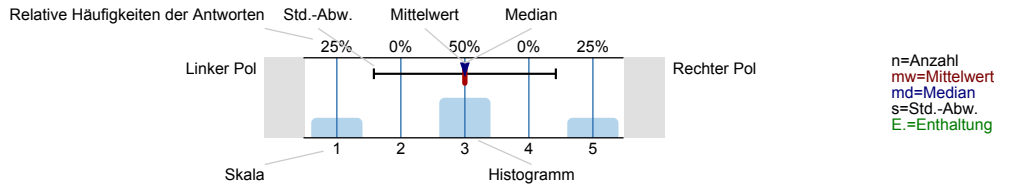
Wireless Sensor Networks Laboratory (72443) (EI121-408)
Erfasste Fragebögen = 8



Auswertungsteil der geschlossenen Fragen

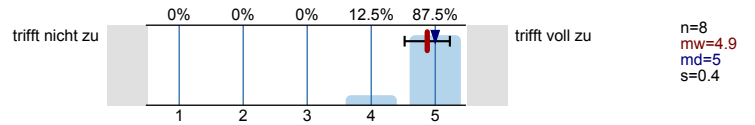
Legende

Frage**text**

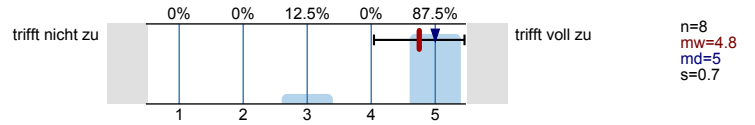


Inhalt und Kompetenzerwerb

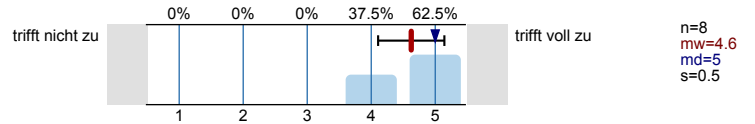
Der Inhalt entspricht meinen Erwartungen.



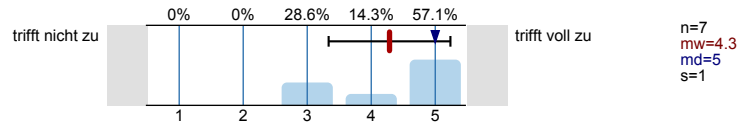
Der Inhalt entspricht der Modulbeschreibung.



Ich könnte die bisher in dieser Lehrveranstaltung vermittelten Begriffe/Sachverhalte wiedergeben.

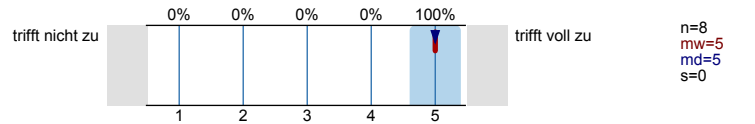


Der Besuch des Praktikums hilft, die theoretischen Grundlagen besser zu verstehen.

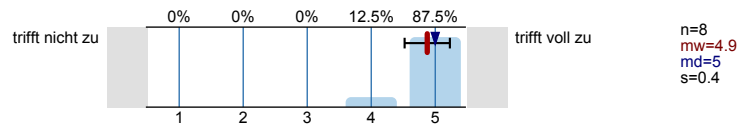


Medieneinsatz

Das angebotene Lehrmaterial (z.B. Skript/ Versuchsanleitungen) ist für mich hilfreich.

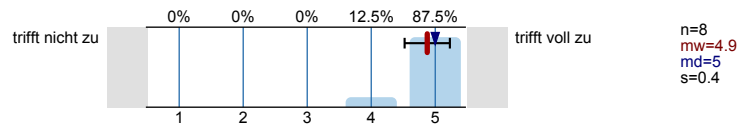


Das Lehrmaterial ist stets vor dem entsprechenden Praktikumstermin verfügbar.

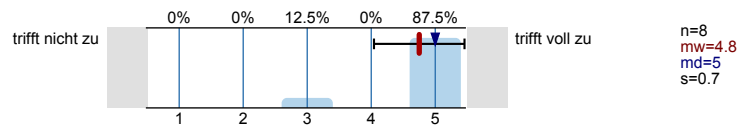


Ausstattung

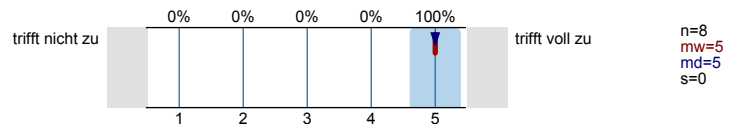
Die Ausstattung des Praktikums ist aktuell.



Alle angesetzten Versuche/Aufgaben konnten bisher durchgeführt werden.

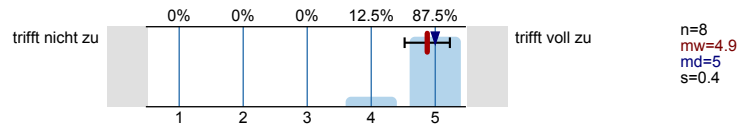


Das Verhältnis von Gruppen- und Raumgröße ist angemessen.

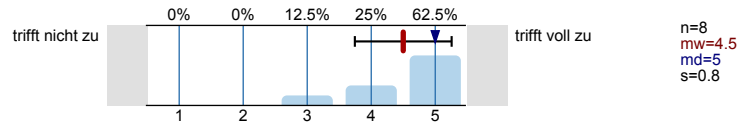


Dozentin/Dozent und Lernklima

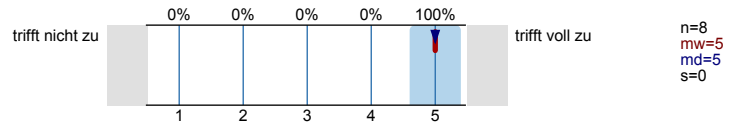
Die/Der Lehrende können die Inhalte fachkundig vermitteln.



Die/Der Lehrende kann Kompliziertes verständlich darstellen.

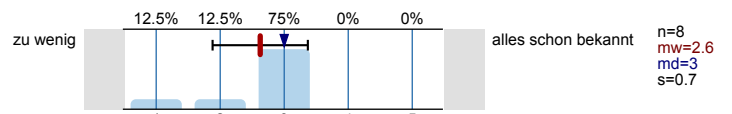


Die/Der Lehrende geht auf Fragen ein.

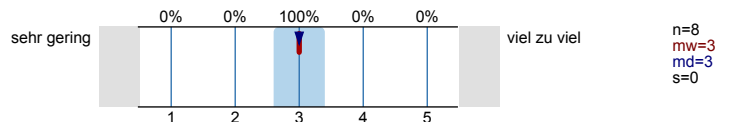


Umfang und Schwierigkeitsgrad

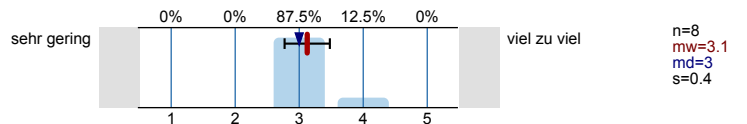
Mein Vorwissen zur Durchführung des Praktikums ist ...



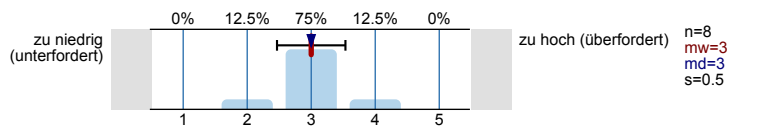
Der Zeitaufwand zur Vorbereitung des Praktikums ist ...



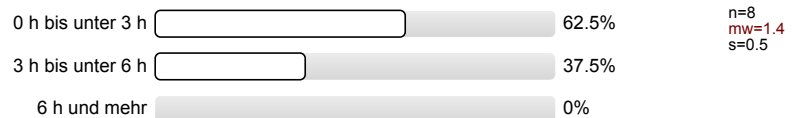
Die vorgesehene Zeit zur Durchführung der Versuche/ Aufgaben ist ...



Der Schwierigkeitsgrad des Praktikums ist für mich insgesamt ...



Für die Vor- und Nachbereitung des Praktikums wende ich pro Woche durchschnittlich auf (ohne Anwesenheitszeit im Praktikum):



Allgemeine Angaben

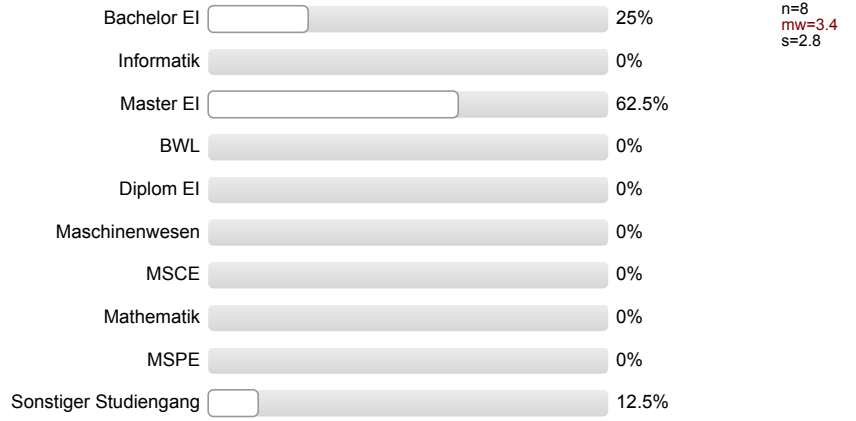
Semester:



Ich besuche das Praktikum im Rahmen eines ...



Studiengang:



Gesamtbeurteilung

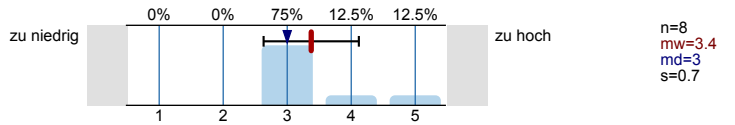
Der Besuch des Praktikum lohnt sich für mich insgesamt.



Das Praktikum kann ich weiterempfehlen.



Die für das Praktikum vergebene Creditzahl ist ...



Profillinie

Teilbereich:	Fakultät EI
Name der/des Lehrenden:	Prof. Dr.rer.nat. Matthias Kranz
Titel der Lehrveranstaltung: (Name der Umfrage)	Wireless Sensor Networks Laboratory (72443) (EI121-408)
Vergleichslinie:	Profillinie Praktika SoSe 2012

Inhalt und Kompetenzerwerb

Der Inhalt entspricht meinen Erwartungen.	trifft nicht zu																	trifft voll zu	mw=4.9 mw=4.3	n=8 n=279	
Der Inhalt entspricht der Modulbeschreibung.	trifft nicht zu																		trifft voll zu	mw=4.8 mw=4.5	n=8 n=274
Ich könnte die bisher in dieser Lehrveranstaltung vermittelten Begriffe/ Sachverhalte wiedergeben.	trifft nicht zu																		trifft voll zu	mw=4.6 mw=4.2	n=8 n=279
Der Besuch des Praktikums hilft, die theoretischen Grundlagen besser zu verstehen.	trifft nicht zu																		trifft voll zu	mw=4.3 mw=4.4	n=7 n=277

Medieneinsatz

Das angebotene Lehrmaterial (z.B. Skript/Versuchsanleitungen) ist für mich hilfreich.	trifft nicht zu																		trifft voll zu	mw=5 mw=4.1	n=8 n=282
Das Lehrmaterial ist stets vor dem entsprechenden Praktikumstermin verfügbar.	trifft nicht zu																		trifft voll zu	mw=4.9 mw=4.5	n=8 n=273

Ausstattung

Die Ausstattung des Praktikums ist aktuell.	trifft nicht zu																		trifft voll zu	mw=4.9 mw=4.4	n=8 n=277
Alle angesetzten Versuche/Aufgaben konnten bisher durchgeführt werden.	trifft nicht zu																		trifft voll zu	mw=4.8 mw=4.5	n=8 n=280
Das Verhältnis von Gruppen- und Raumgröße ist angemessen.	trifft nicht zu																		trifft voll zu	mw=5 mw=4.7	n=8 n=273

Dozentin/Dozent und Lernklima

Die/Der Lehrende können die Inhalte fachkundig vermitteln.	trifft nicht zu																		trifft voll zu	mw=4.9 mw=4.5	n=8 n=271
Die/Der Lehrende kann Kompliziertes verständlich darstellen.	trifft nicht zu																		trifft voll zu	mw=4.5 mw=4.4	n=8 n=266
Die/Der Lehrende geht auf Fragen ein.	trifft nicht zu																		trifft voll zu	mw=5 mw=4.7	n=8 n=272

Umfang und Schwierigkeitsgrad

Mein Vorwissen zur Durchführung des Praktikums ist ...	zu wenig																			alles schon bekannt	mw=2.6 mw=2.7	n=8 n=282
Der Zeitaufwand zur Vorbereitung des Praktikums ist ...	sehr gering																			viel zu viel	mw=3 mw=3.3	n=8 n=278
Die vorgesehene Zeit zur Durchführung der Versuche/Aufgaben ist ...	sehr gering																			viel zu viel	mw=3.1 mw=3.1	n=8 n=277
Der Schwierigkeitsgrad des Praktikums ist für mich insgesamt ...	zu niedrig (unterfordert)																			zu hoch (überfordert)	mw=3 mw=3.3	n=8 n=276

Gesamtbeurteilung

Die für das Praktikum vergebene Creditzahl ist ...



mw=3.4 n=8
mw=2.8 n=272

Auswertungsteil der offenen Fragen

Was mir am Praktikum gefallen hat:

~~The flexible~~ The lab is open for use almost everyday,
We have nice sweets. All the equipments are in good shape.

the fact that the teacher has a solution for every possible problem encountered during the lab

1. very practical . 2 improve my practical skills in Engineering .
2. offer sweets during the lab hours
3. Good Equipments .

Interesting Topic

Was man am Praktikum verbessern könnte:

Open the lab during weekends